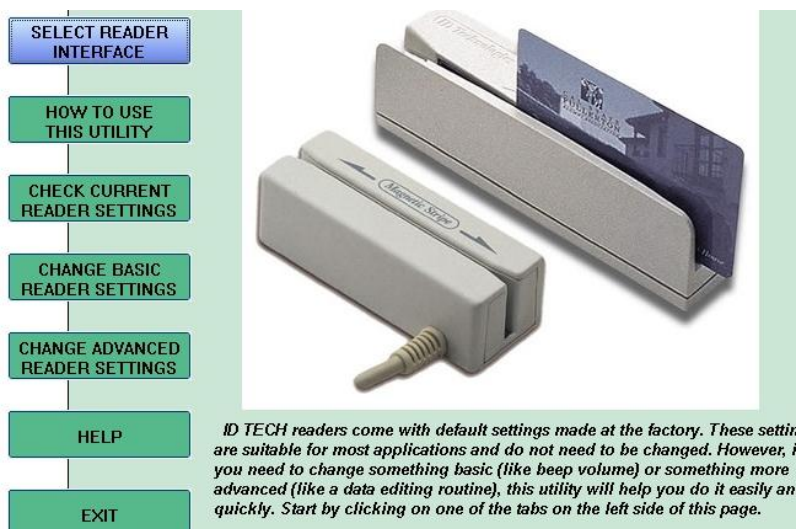
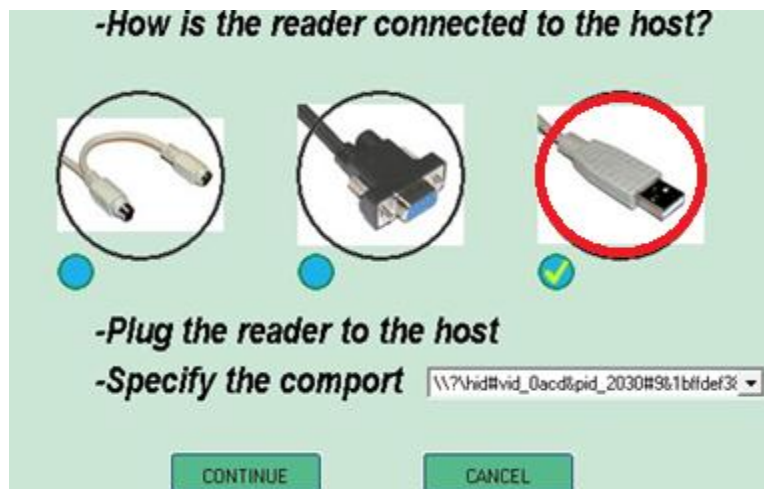


# Configuration lecteur MSR USB

Sur le menu principal choisissez **Select Reader Interface** :

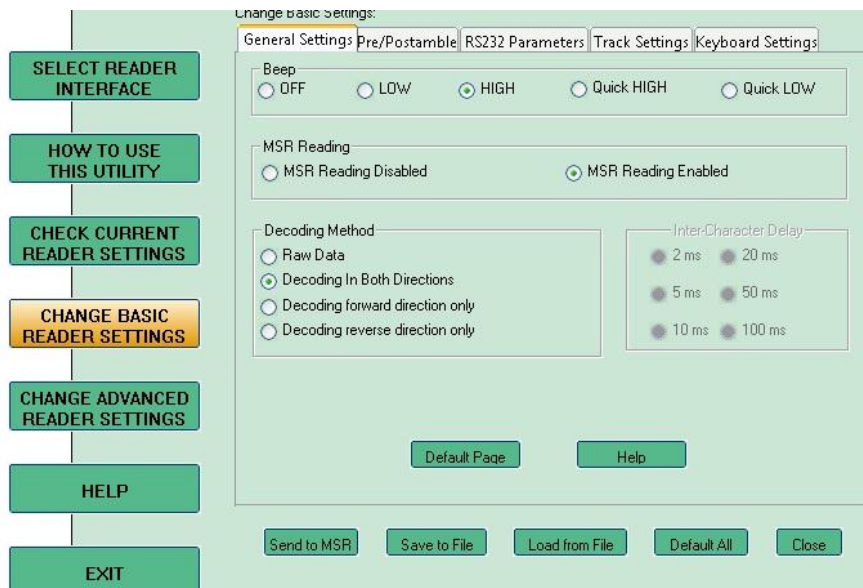


Choisissez l'interface USB :

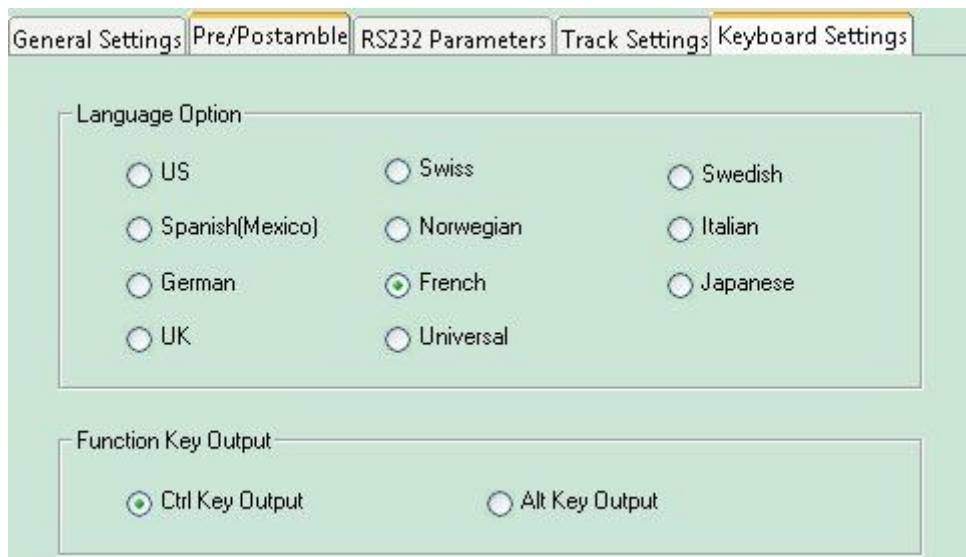


Vous pouvez ensuite accéder aux options générales dans

### Change Basic Reader Settings :



Pour changer la configuration clavier :



Pour les suffixes/préfixes :

Bits\Track	Track 1	Track 2	Track 3
7 Bits Start Sentinel	%	%	%
6 Bits Start Sentinel	%	INVALID	!
5 Bits Start Sentinel	;	;	;
End Sentinel	?	?	?

Output String      Non-Printable Characters

Track 1 Prefix

Track 1 Suffix

Track 2 Prefix

Track 2 Suffix

Track 3 Prefix

Track 3 Suffix

Preamble

Postamble

Pour valider les paramètres choisissez **Send To MSR.**